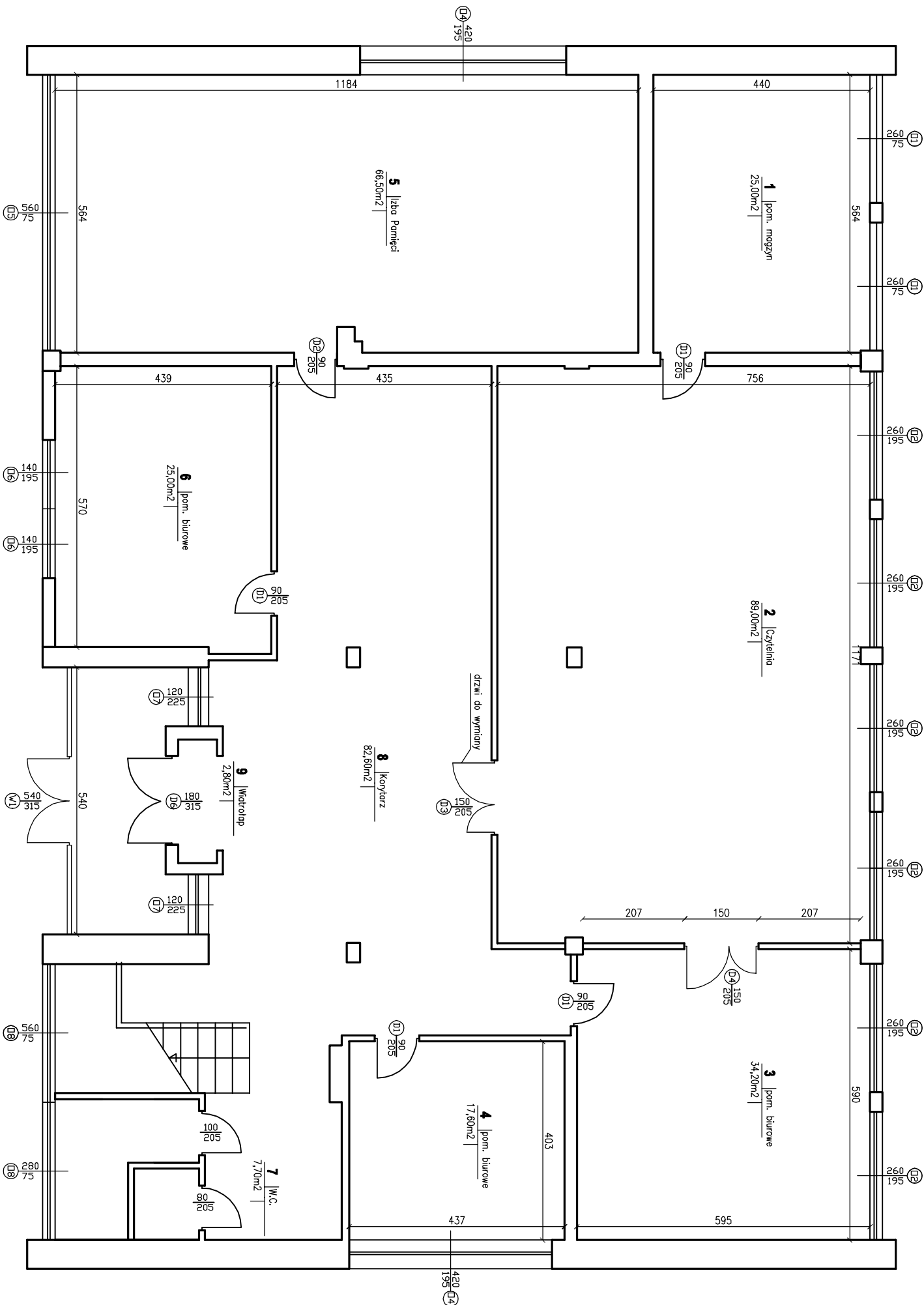


RZUT PARTERU - STAN PROJEKTOWANY 1:100



RZUT PARTERU - STAN PROJEKTOWANY

OPRACOWAŁ	mgr inż. Wanda Mospińsk	upr. UA-V-7342-5/4691WK, KUP/BO/1073/03
PROJEKTOWAŁ	mgr inż. arch. Maria Ingiewicz	upr. ABU-IX-8386-5/689WK, RP-0178

PRACOWNIA PROJEKTOWANIA I NADZORU WAMAR	
<b>wamar</b>	
e-mail: kontakt@pracownia-wamar.pl	www.pracownia-wamar.pl

Chopina 17, 87-800 Włocławek

tel. +48 607 505 668 / 504 039 974 / 663 910 885

INWESTYCJA	PRZEBUDOWA SCIAN ZEWNĘTRZNYCH, DOCEPIENIE I REMONT DACHU, PRZEBUDOWA ELEWACJI PRZECIŻWIĘSZCZENIE OTWORÓW OKIENNYCH, WYMALOWANIE STOLARKI OKIENNEJ I DRZWIOWEJ, OPAZ KOŁORYSTYKA BUDYNKU MIASTKIEJ I POMIATOWEJ BIBLIOTEKI PUBLICZNEJ W RÓDZIEJOWIE		
BRANŻA	BUDOWLANA	FAZA	ARCHITEKTONICZNA
DATA	14-08-2015	SKALA	1:100

B.08

B.08